



pia AUTOMATION

VISUALISIERUNG VON ENGPÄSSEN IN
VERKETTETEN ANLAGEN

piaBottleneck

Globale Übersicht aller Bottlenecks in Montage-
und Produktionsanlagen.

DE

PIA 4.0 - MAKING BIG DATA SMART





piaBottleneck

VISUALISIERUNG VON ENGPÄSSEN IN VERKETTETEN ANLAGEN



Wenn Sie bei Ihrer Produktionslinie komplexe Verkettungen oder schnell laufende Maschinen betreiben, dann ist eine rasche Analyse des aktuellen Bottlenecks ohne geeignete Tools nicht möglich. Die Applikation piaBottleneck bietet Ihnen standortunabhängig – neben einer Liveanzeige des Anlagenstatus – die Möglichkeit, den aktuellen Bottleneck auf einen Blick zu erkennen.

Ein Anwendungsbeispiel ist eine Station, die für die Bearbeitung länger braucht als die übrigen Stationen. Dies kann sich als Stau in vorgelagerten Bereichen oder als Teilemangel in nachgelagerten Produktionsprozessen auswirken. piaBottleneck erkennt zuverlässig den „primären“ Engpass der letzten Stunde und kann somit als effizientes Tool in der Stabilisierung des Produktionsbetriebes eingesetzt werden.

Zusätzlich werden von der Applikation relevante Zustände in Echtzeit dargestellt. Durch die Analyse von Wartezeiten, können Mängel in der Logistik oder der Ressourcenplanung aufgedeckt werden.

KUNDENNUTZEN

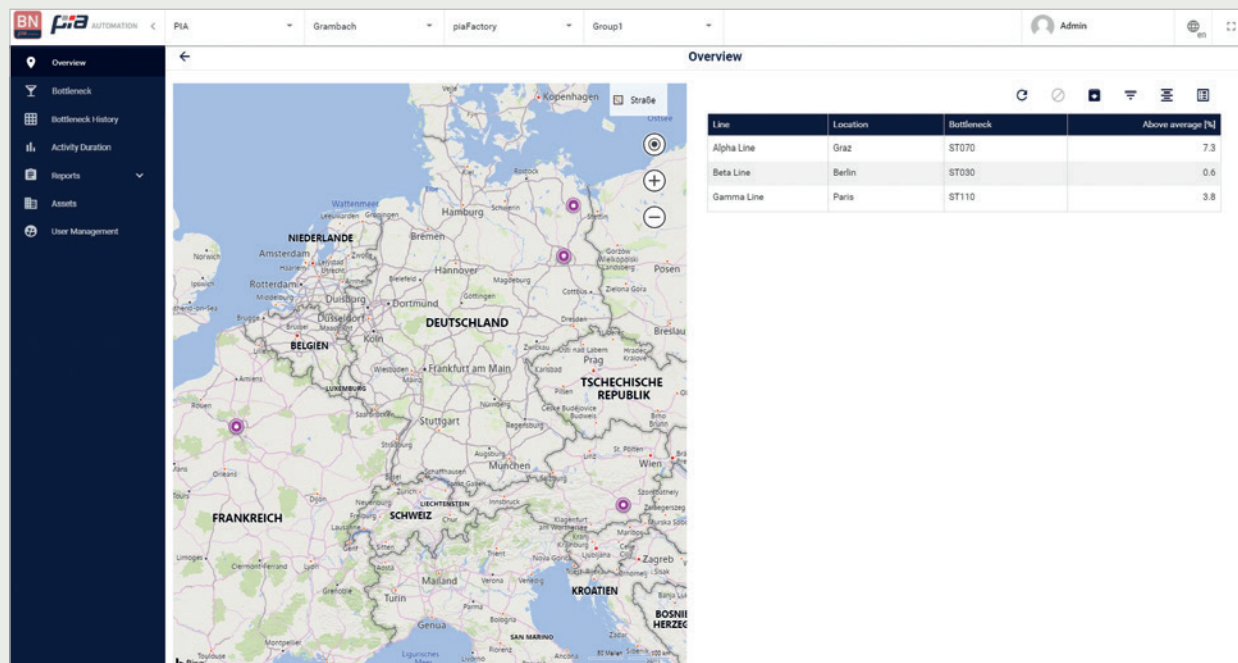
- Schnelle und einfache Identifikation und Beseitigung von Engpässen
- Minimierung der Zykluszeit der gesamten Produktionslinie.
- Optimierung der Wertschöpfungskette durch die Analyse von Wartezeiten

FEATURES

- Berechnung und Anzeige der Bottlenecks
- Visualisierung von Maschinenzuständen
- Grafische Darstellung des Bauteilflusses
- Positionierung der Stationen direkt am Layout
- Analyse und Vergleich der vergangenen Engpässe

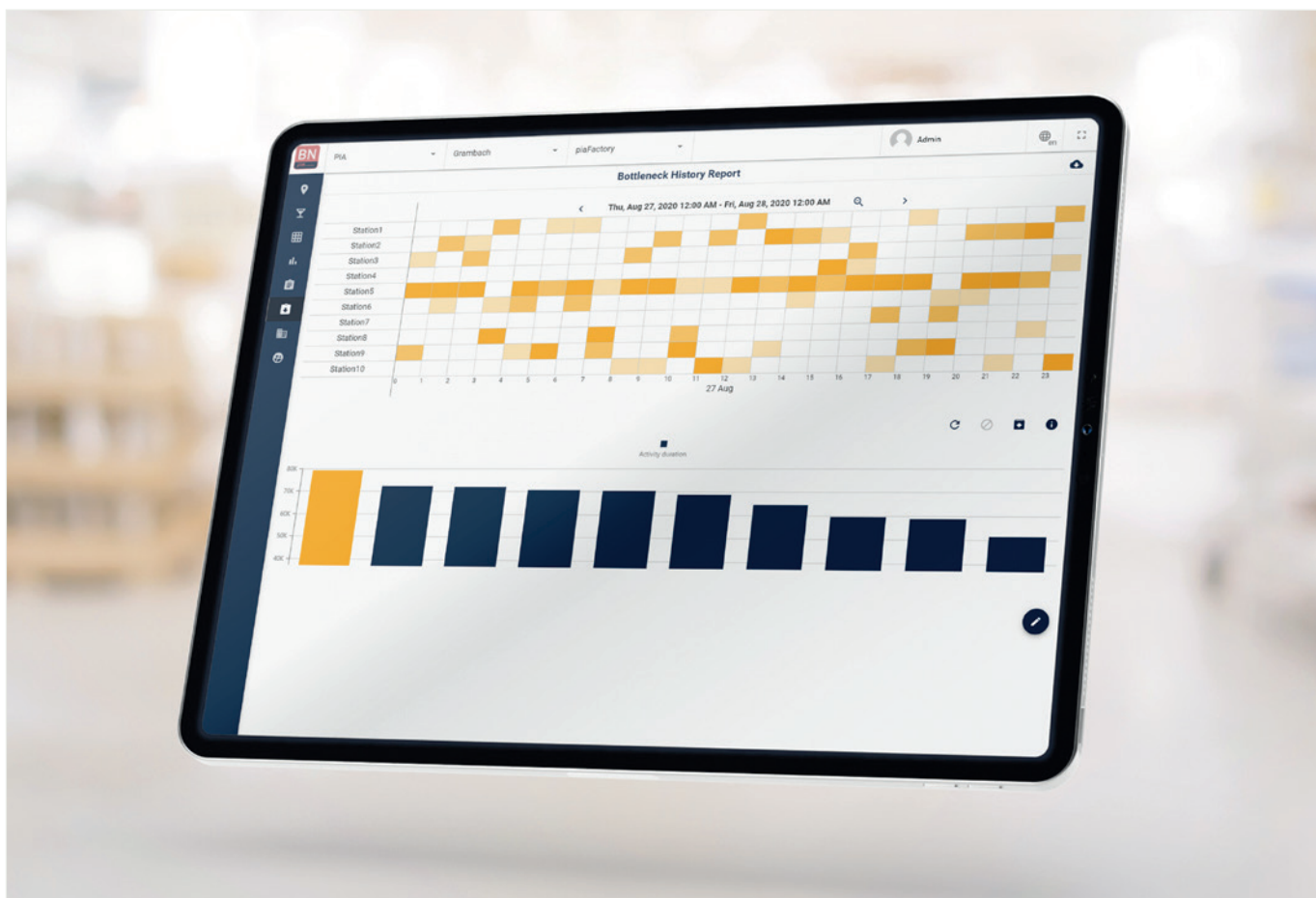
ÜBERSICHTSSEITE VON piaBottleneck

Auf der Startseite findet der User eine übersichtliche Auflistung aller globalen Linien (inkl. Standort auf der Landkarte). Zusätzlich wird je Anlage der Bottleneck der letzten Stunde angezeigt. Der angefügte Wert gibt an, ob es sich um einen Engpass mit hoher oder niedriger Relevanz handelt.



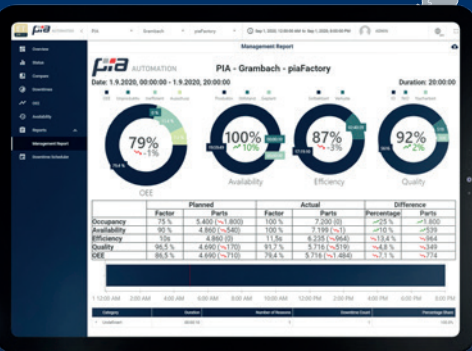
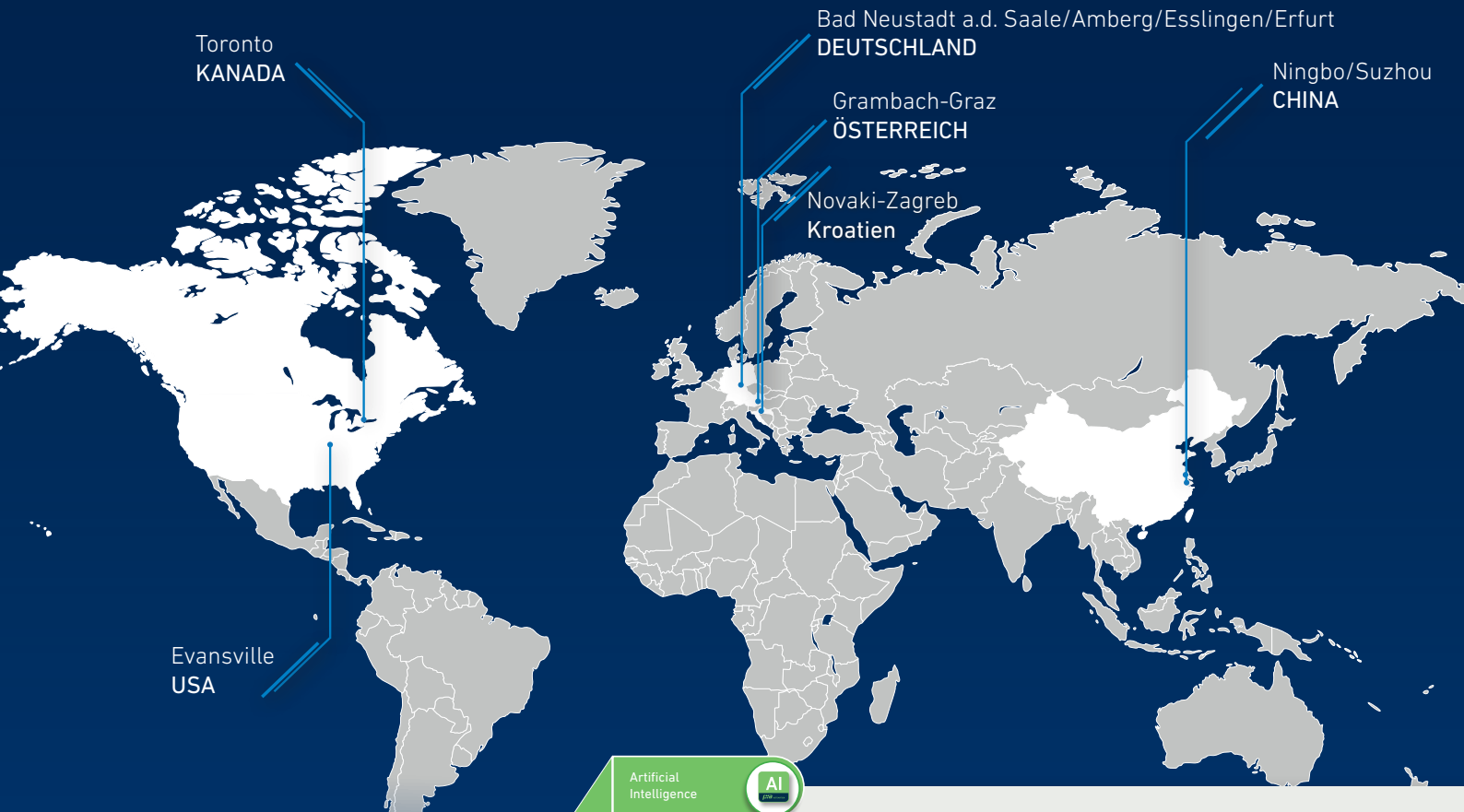
ANALYSE HISTORISCHER ENGPÄSSE

piaBottleneck zeigt nicht nur aktuelle Maschinenzustände und Engpässe an, sondern bietet auch die Möglichkeit vergangene Daten zu analysieren und miteinander zu vergleichen. Eine Kalenderansicht liefert stündliche und tägliche Auswertungen aller Engpässe einer Anlage. In einem Balkendiagramm kann die Effizienz aller Stationen auf einen Blick ermittelt werden.



PIA LOCATIONS

SOLUTIONS FROM ONE OF THE WORLD'S LEADING AUTOMATION PARTNERS



PIA INDUSTRIAL APP SUITE

Als solche Ziele verstehen wir u.a. die Verbesserung der OEE, die Erhöhung der Produktionsqualität oder eine noch flexiblere und transparentere Planung der Produktion.

Mit Hilfe von Artificial Intelligence (AI) werden beispielsweise Korrelationsanalysen zwischen Prüfstand und Produktionslinie durchgeführt. Auf Basis der erhaltenen Ergebnisse wird im Anschluss die OK-Rate optimiert und dadurch der Output gesteigert und die Kosten für den Hersteller gesenkt.

